



Méthode d'intégration des POI dans Google Earth

intégrez vos POI pas à pas dans Google Earth

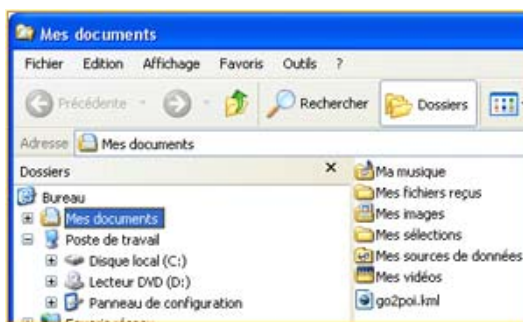
Pour intégrer très facilement vos POI dans Google Earth, suivez pas à pas les étapes ci-dessous : (pour agrandir les copies d'écran, cliquez dessus.)

Étape 1 : Téléchargez les POI

Enregistrez le fichier qui correspond aux établissements que vous souhaitez intégrer dans Google Earth (un fichier dont l'extension est .kml).

Pour cela, cliquez sur leur lien et choisissez un dossier d'enregistrement sur votre ordinateur où vous pourrez les retrouver facilement. Par exemple sur votre bureau, ou dans le dossier "mes documents".

Remarque : si votre navigateur ouvre automatiquement le fichier, revenez à l'étape précédente, cliquez avec le bouton droit de la souris sur le lien du fichier et sélectionnez l'option "Enregistrer la cible sous...".

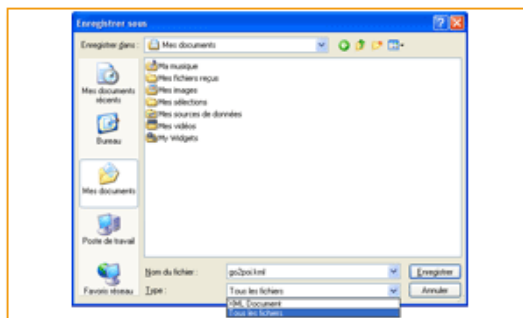


Étape 2 : Vérifiez/Changez l'extension du fichier

Certain navigateur Internet change automatiquement l'extension du fichier ".kml" en la renommant ".xml".

Si tel est le cas, changez l'extension du fichier que vous avez téléchargé pour quelle soit bien de type ".kml"

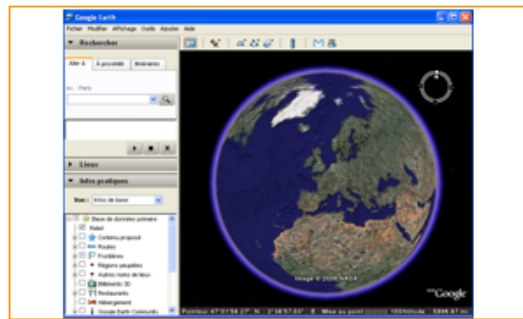
Remarque : vous pouvez modifier l'extension du fichier au moment de son enregistrement. Pour cela, sélectionnez l'option "Tous les fichiers" du champ "type", et modifiez l'extension dans la zone "Nom du fichier".



Étape 3 : Ouvrez Google Earth

Ouvrez l'application Google Earth en double cliquant sur son icône situé sur votre bureau ou en la sélectionnant dans le menu "Démarrer".

Remarque : si vous n'avez pas installé Google Earth sur votre machine, téléchargez-le sur le site de www.google.fr et installez l'application avant de poursuivre.



Étape 4 : Intégrez vos POI dans Google Earth

Sélectionnez l'item "Ouvrir..." du menu "Fichier" de l'application Google Earth. Une boîte de dialogue de sélection de fichier apparaît.

Affichez le dossier de votre ordinateur dans lequel vous avez téléchargé le fichier de POI à l'étape 1 (fichier .kml).

Sélectionnez le fichier et validez en cliquant sur le bouton "Ouvrir".

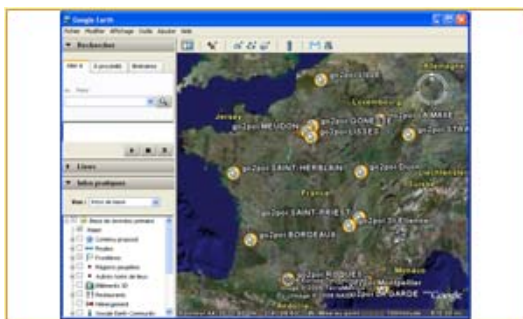


Étape 5 : Visualisez les POI sur Google Earth

Les POI sont intégrés dans Google Earth et immédiatement visible.

Vous pouvez utiliser l'ensemble des outils de Google Earth pour visualiser vos POI.

Remarque : après l'intégration de vos POI, Google Earth se positionne à un niveau de zoom maximum qui vous permet de tous les visualiser en même temps.



Retrouvez sur le site www.go2poi.com ce guide d'intégration pour Google Earth, ainsi que l'ensemble des POI téléchargeable gratuitement.