



## Guide d'intégration des POI dans votre GPS Garmin

### intégrez vos POI pas à pas dans votre GPS Garmin

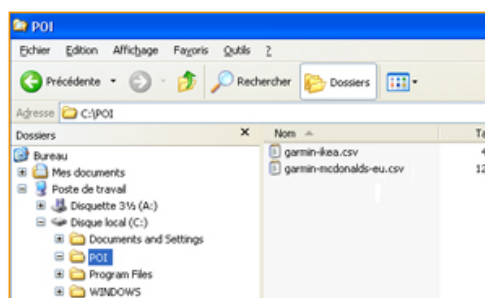
Pour intégrer très facilement vos POI dans votre GPS Garmin, suivez pas à pas les étapes ci-dessous : (cliquez sur les copies d'écran pour les agrandir)

#### Étape 1 : Téléchargez les POI

Enregistrez le fichier qui correspond aux établissements que vous souhaitez intégrer dans votre Garmin.

Pour cela, cliquez sur leur lien et choisissez un dossier d'enregistrement sur votre ordinateur où vous pourrez les retrouver facilement. Par exemple créez un dossier "POI" sur le disque C:

Remarque : Ce dossier peut contenir plusieurs fichiers POI, ils seront tous intégrés dans votre GPS



#### Étape 2 : Installez le logiciel Garmin POI Loader

POI Loader est un logiciel gratuit pour votre ordinateur qui vous permet charger les points d'intérêt téléchargés sur votre appareil Garmin

Cliquez sur le lien ci-dessous pour télécharger et installer le logiciel POI Loader

[http://www.garmin.com/garmin/cms/site/fr/lang/fr\\_FR/poi-loader](http://www.garmin.com/garmin/cms/site/fr/lang/fr_FR/poi-loader)



#### Étape 3 : Lancez le logiciel POI Loader

Dès l'installation terminée, si le logiciel ne se lance pas automatiquement, cliquez sur le menu Démarrer puis dans le répertoire Garmin et lancez le logiciel "POI Loader"

Le logiciel s'exécute, cliquez sur 'Next' (Suivant) pour débiter l'intégration des POI



#### Étape 4 : Sélectionnez la destination de vos POI

Afin de charger vos point d'intérêts POI dans votre GPS, sélectionnez 'Garmin Device'

Branchez votre GPS à votre PC à l'aide du câble USB fourni avec votre appareil Garmin.

Attendez quelques secondes pendant que votre GPS s'initialise puis cliquez sur 'Next' (Suivant) pour passer à l'étape suivante



#### 🔗 Etape 5 : Sélectionnez votre appareil dans la liste

Sélectionnez votre appareil dans la liste proposée par le logiciel.

Remarque : Si votre appareil Garmin ne s'affiche pas dans la liste, cliquez sur le bouton 'Find Device' pour lancer une nouvelle détection de votre GPS Garmin

Cliquez sur 'Next' (Suivant) pour passer à l'étape suivante



#### 🔗 Etape 6 : Sélectionnez le mode de mise à jour

Sélectionnez la première option : 'Install new custom POI's onto your device' puis cliquez sur 'Next' (Suivant) pour passer à l'étape suivante

Remarque : En choisissant la deuxième option, avant de charger les nouveaux POI, le logiciel effacera tous les POI déjà installés.



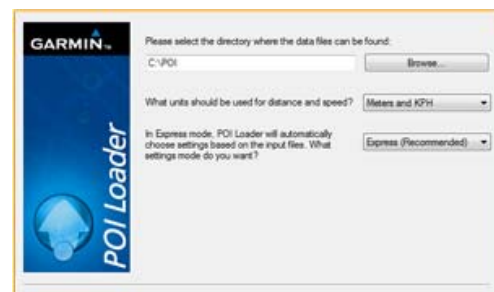
#### 🔗 Etape 7 : Sélectionnez les paramètres de chargement

Cliquez sur le bouton 'Browse' (Parcourir) afin de sélectionner le répertoire de stockage des POI.

Dans notre exemple, il s'agit de C:\POI

Vérifiez que les unités de mesure sont bien 'Meters and KPH' (Mètres et KM/H)

Cliquez sur 'Next' (Suivant) pour lancer le chargement des POI dans votre Garmin



#### 🔗 Etape 8 : Finalisation de l'intégration

Le message vous indique le nombre de POI intégrés dans votre GPS Garmin

Il s'agit de la dernière étape du logiciel POI Loader. Cliquez sur Finish pour quitter le logiciel.



#### 🔗 Etape 9 : Visualisez les POI sur votre GPS Garmin

Les POI étant intégrés dans votre Garmin, vous pouvez le déconnecter de votre ordinateur.

Pour cela, éteignez votre GPS, attendez qu'il soit complètement éteint, puis débranchez le câble USB.

Pour visualiser vos POI, rallumez votre GPS et sélectionnez-les dans vos catégories de POI.

Remarque : Même si vous choisissez de ne pas afficher en permanence les POI, vous pouvez les atteindre et les trouver près de l'endroit où vous vous situez.

