



Guide d'intégration des POI dans votre GPS tomtom

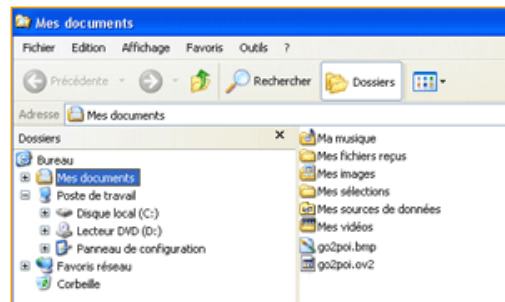
intégrez vos POI pas à pas dans votre GPS tomtom

Pour intégrer très facilement vos POI dans votre tomtom, suivez pas à pas les étapes ci-dessous : (cliquez sur les copies d'écran pour les agrandir)

Étape 1 : Téléchargez les POI

Enregistrez les deux fichiers qui correspondent aux établissements que vous souhaitez intégrer dans votre tomtom (un fichier dont l'extension est .ov2 et un fichier dont l'extension est .bmp).

Pour cela, cliquez sur leur lien et choisissez un dossier d'enregistrement sur votre ordinateur où vous pourrez les retrouver facilement. Par exemple sur votre bureau, ou dans le dossier "Mes Documents".



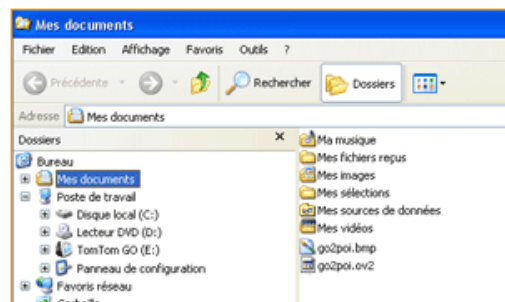
Étape 2 : Connectez votre tomtom à votre ordinateur

Eteignez votre tomtom, puis connectez le à votre ordinateur par l'intermédiaire du câble USB fourni.

Une fois la connexion effectuée, allumez votre tomtom. Votre ordinateur va automatiquement détecter votre tomtom et le faire apparaître tel un lecteur de CD, une clef USB ou un disque dur.

Remarque : utilisez uniquement le câble USB fourni avec le tomtom. Nous vous recommandons également d'alimenter par l'adaptateur secteur votre tomtom durant cette opération.

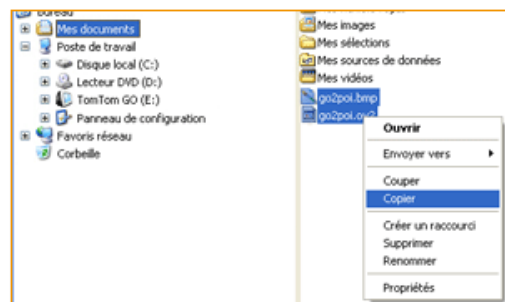
Attention : ne débranchez jamais le câble reliant votre PC et le tomtom lorsque votre tomtom communique avec votre ordinateur (indiquez par une main retirant le câble barrée d'un trait rouge).



Étape 3 : Copiez les POI depuis votre ordinateur

Affichez le dossier de votre ordinateur dans lequel vous avez téléchargé les fichiers de POI à l'étape 1 (fichier .ov2 et .bmp).

Sélectionnez les deux fichiers, puis copiez les en sélectionnant l'item 'Copier' du menu 'Edition' ou dans le menu accessible via un clic souris droit.

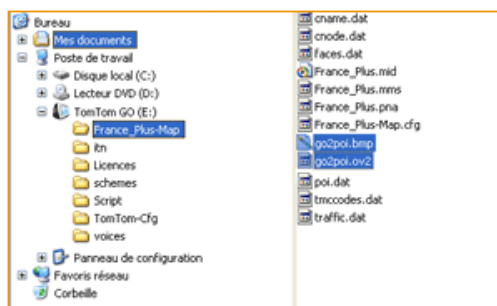


Étape 4 : Collez les POI dans votre tomtom

disque amovible nommé 'TomTom GO'.

Sélectionnez le répertoire des cartes françaises en double cliquant sur le dossier 'France_Plus-Map'.

Collez les deux fichiers des POI, copiés à l'étape précédente, en sélectionnant l'item 'Coller' du menu 'Edition' ou du menu contextuel (clic souris droit).



Etape 5 : Visualisez les POI sur votre tomtom

Les POI étant intégrés dans votre tomtom, vous pouvez le déconnecter de votre ordinateur.

Pour cela, éteignez votre tomtom, attendez qu'il soit complètement éteint, puis débranchez le câble USB.

Pour visualiser vos POI, rallumez votre tomtom et sélectionnez les dans vos catégories de POI.

Remarque : même si vous choisissez de ne pas afficher en permanence les POI, vous pouvez les atteindre et les trouver près de l'endroit où vous vous situez.

